

Tknika

LANBIDE HEZIKETARAKO BERRIKUNTZA ZENTROA
CENTRO DE INNOVACIÓN PARA LA FORMACIÓN PROFESIONAL
CENTRE FOR INNOVATION IN VOCATIONAL TRAINING



Basque VET System.

EUROPEAN COMMISSION

Employment, Social Affairs & Inclusion DG

Europe 2020: Employment Policies

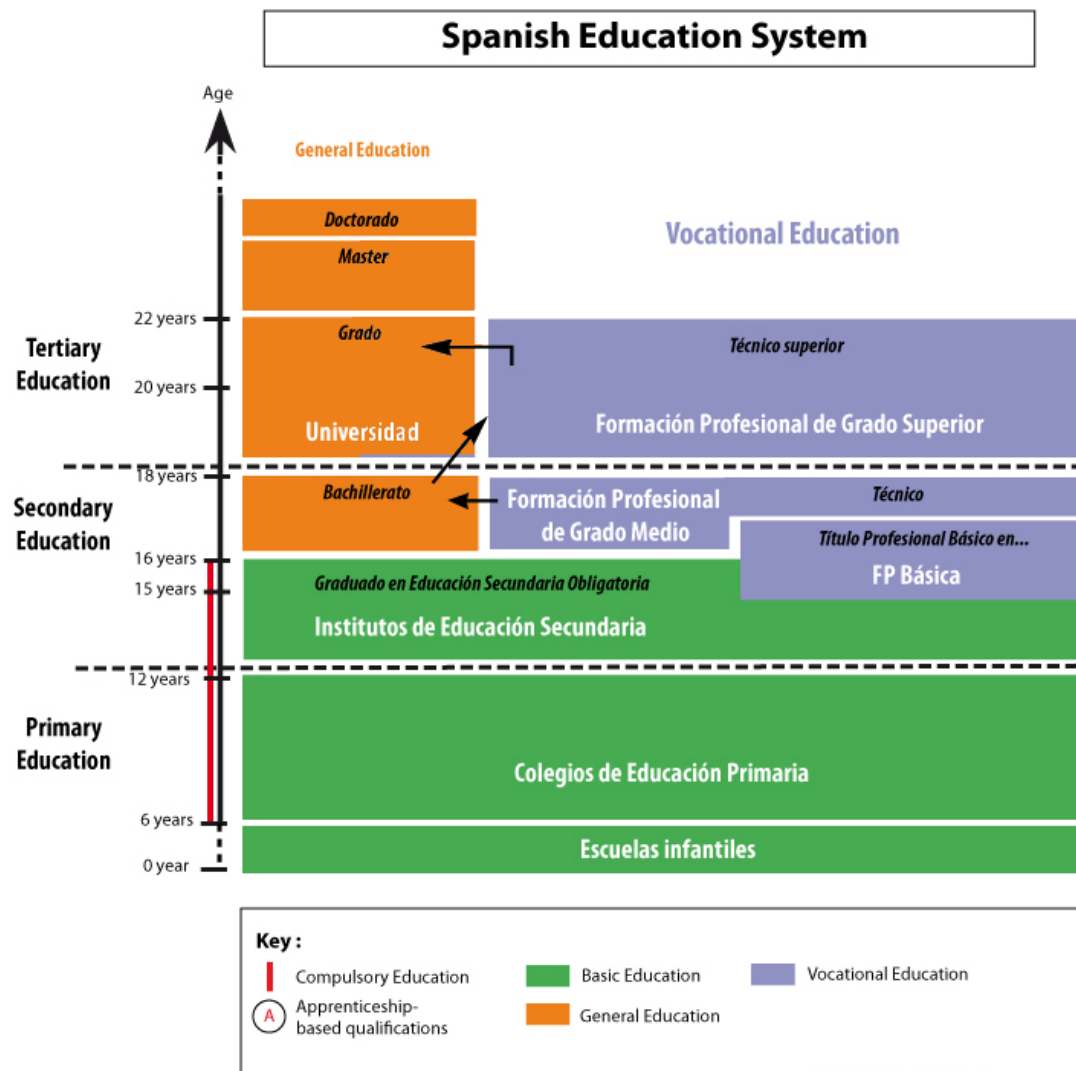
New Skills for New Jobs, Adaptation to Change, CSR, EGF



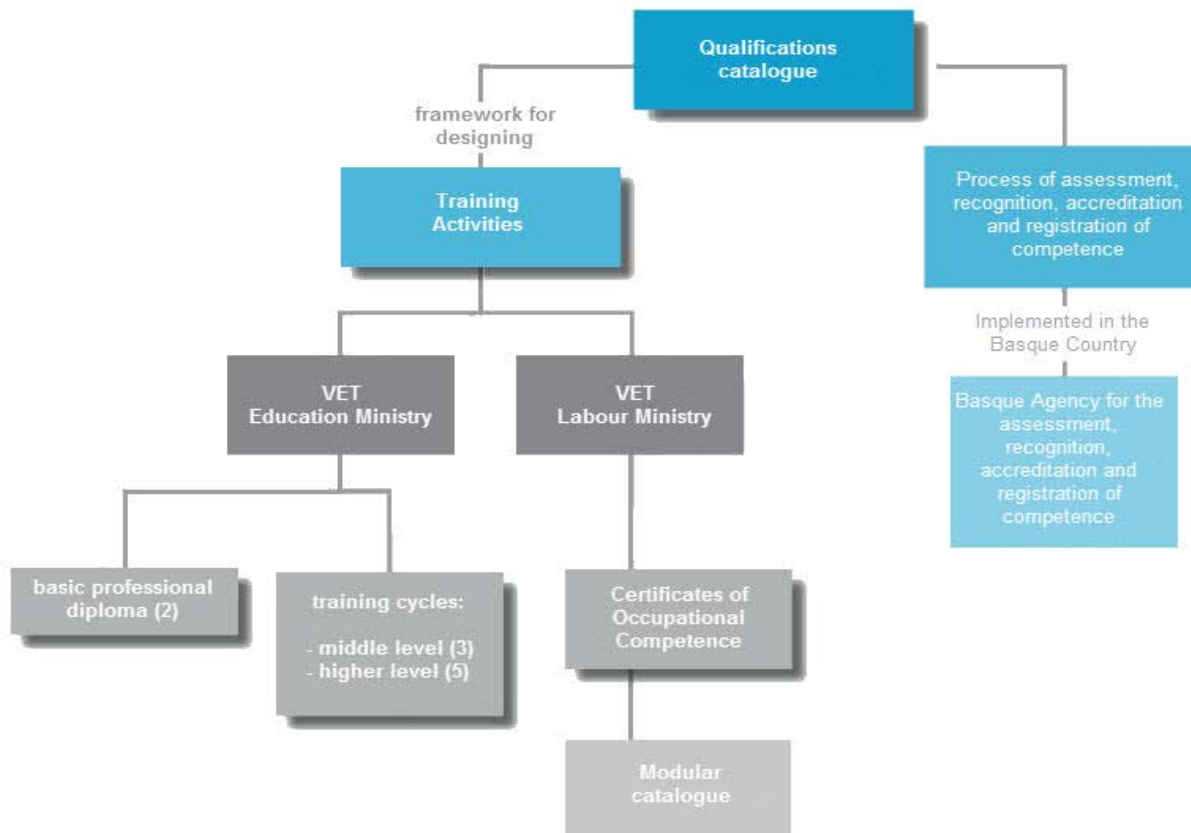
EUSKO JAURLARITZA
GOBIERNO VASCO

HEZKUNTZA, HIZKUNTZA POLITIKA
ETA KULTURA SAILA
DEPARTAMENTO DE EDUCACIÓN,
POLÍTICA LINGÜÍSTICA Y CULTURA

Fp
EUSKADI
LANBIDE HEZIKETA









National Institute of
Qualifications

National System for
Qualifications and Vocational
Education and Training
(SNCFP)

National Catalogue of
Professional Qualifications
(CNCP)

Recognition, Assessment and
Accreditation of Qualifications

Information and Guidance

Professional Observatory

Learning Offer Related to
CNCP

European Projects

Qualifications in the
Autonomous Communities

Qualifications in the World

INCUAL

- 1 What is it?
- 2 Objectives and Functions
- 3 Organization

1 What is it?

The **National Institute of Qualifications** (hereinafter INCUAL) was created by Royal Decree 375/1999 of 5 March 1999. It is the technical instrument, endowed with capacity and independence, which supports the Spanish General Council of Vocational Education and Training in order to attain the objectives of the National System for Qualifications and Vocational Education and Training (known in Spanish as SNCFP).

The Organic Act 5/2002 of 19 June 2002 on Qualifications and Vocational Education and Training confers on the INCUAL the responsibility for defining, creating and updating the National Catalogue of Professional Qualifications and the corresponding Modular Catalogue of Vocational Education and Training.





National Institute of
Qualifications

National System for
Qualifications and Vocational
Education and Training
(SNCFP)

National Catalogue of
Professional Qualifications
(CNCP)

QUALIFICATIONS IN THE AUTONOMOUS COMMUNITIES

The Technical Committee for Qualifications is made up of the persons in charge of the Institutes, Agencies and Centres of Qualifications of the Autonomous Communities.

The members of this Committee participate actively in the process of making the National Catalogue of Professional Qualifications and cooperate with the INCUAL in the development of its functions within the scope of their competences.

Virtual Community of the Technical Committee for Qualifications

[Access](#)



Familias profesionales



ADMINISTRACIÓN Y
GESTIÓN - ADG



ACTIVIDADES FÍSICAS Y
DEPORTIVAS - AFD



AGRARIA - AGA



ARTES GRÁFICAS -
ARG



ARTES Y ARTESANÍAS -
ART



COMERCIO Y
MARKETING - COM



ELECTRICIDAD Y
ELECTRÓNICA - ELE



ENERGÍA Y AGUA - ENA



EDIFICACIÓN Y OBRA
CIVIL - EOC



FABRICACIÓN
MECÁNICA - FME



HOSTELERÍA Y
TURISMO - HOT



INDUSTRIAS
EXTRACTIVAS - IEX



INFORMÁTICA Y
COMUNICACIONES -
IFC



INSTALACIÓN Y
MANTENIMIENTO - IMA



IMAGEN PERSONAL -
IMP



IMAGEN Y SONIDO -
IMS



FONDO SOCIAL EUROPEO
El FSE invierte en tu futuro



INSTITUTO
NACIONAL
DE LAS CUALIFICACIONES

INCUAL

Incual >>



INCUAL

BDC

Cualificaciones

Unidades de Competencia

Módulos Formativos

Identifique qué es lo que está buscando
seleccionado una de las tres opciones.

BDC

BDC

Volver

Catálogo Nacional de Cualificaciones Profesionales
Base de datos de Cualificaciones

© Instituto Nacional de las Cualificaciones (INCUAL)

Paseo del Prado 28, 1ª Planta - 28014 Madrid - 91 701 80 00. E-mail: incual@educacion.es

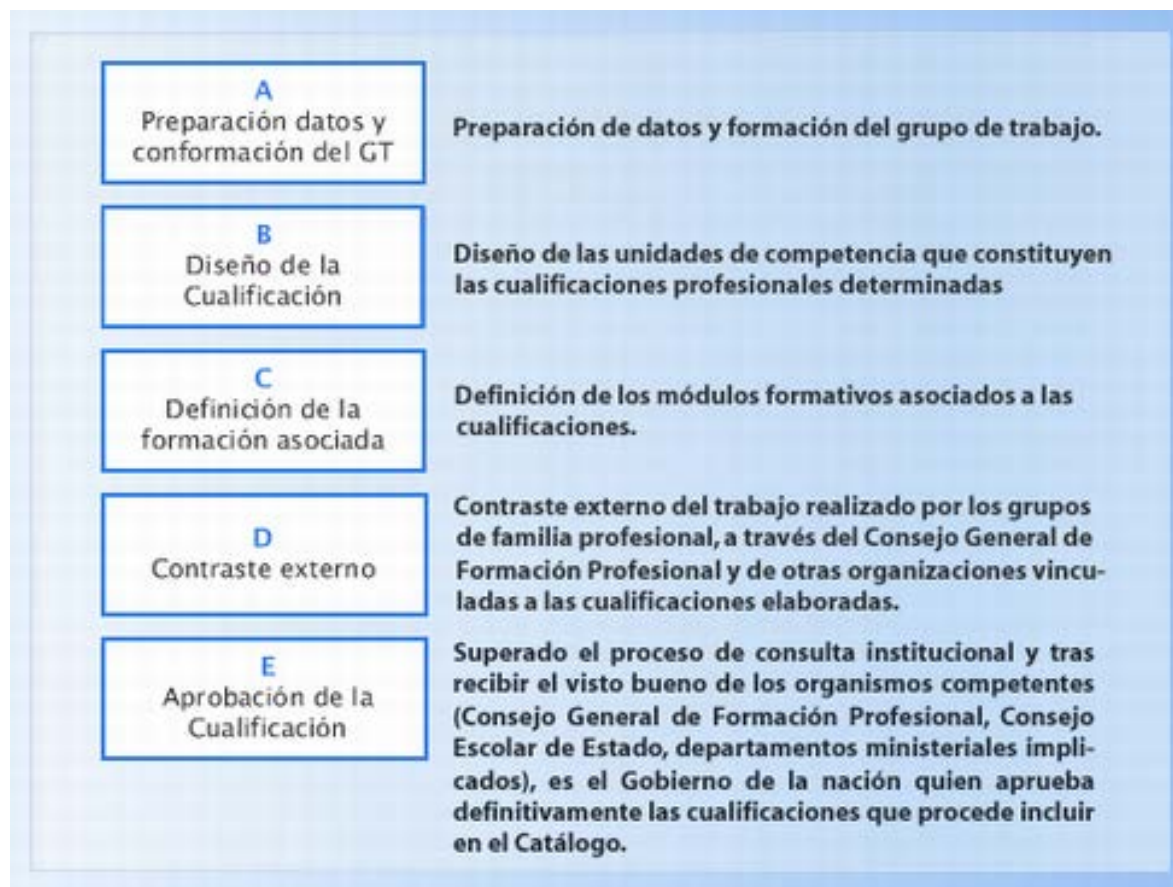
EUSKO JAURLARITZA



GOBIERNO VASCO

HEZKUNTZA, HIZKUNTZA POLITIKA
ETA KULTURA SAILA
Lanbide Heziketako Sailburuordetza

DEPARTAMENTO DE EDUCACIÓN,
POLÍTICA LINGÜÍSTICA Y CULTURA
Viceconsejería de Formación Profesional





Consejo Escolar del Estado



Composición

El Consejo Escolar del Estado tiene 107 componentes. En función de la representatividad de las asociaciones en las que se integran, están presentes en el Consejo:

- ▶ Presidencia
- ▶ Vicepresidencia
- ▶ Secretaría General
- ▶ 20 profesores de la enseñanza pública y privada
- ▶ 12 padres y madres del alumnado
- ▶ 8 representantes del alumnado
- ▶ 4 representantes del personal de administración y servicios
- ▶ 4 titulares de centros privados
- ▶ 4 representantes de las organizaciones sindicales
- ▶ 4 representantes de las organizaciones empresariales
- ▶ 8 miembros de la Administración educativa del Estado
- ▶ 4 representantes de las Universidades



A professional qualification is the set of competences (knowledge and skills) valid for the exercise of an labor activity that can be purchased through training or through work experience .
 The qualifications are grouped in 26 families and five levels.

Que és una CUALIFICACIÓN PROFESIONAL



	PROCESO 1				PROCESO 2		PROCESO N				
	Subproceso 1.1		Subp. 1.2	Subp. 1.3		Subp. 2.1	Subp. 2.2	Subp. N.1	Subp. N.2		Subp. N.3
	1.1.1	1.1.2		1.3.1	1.3.2		2.2.1		N.2.1	N.2.2	
Función 1	CAMPO DE OBSERVACIÓN										
Función 2											
Función 3											
Función 4											
Función 5											
Función n											

The Observation Field collects all production activities or service activities that have a certain technological and organizational affinities, grouped to be analysed on a two-way table of processes and functions.

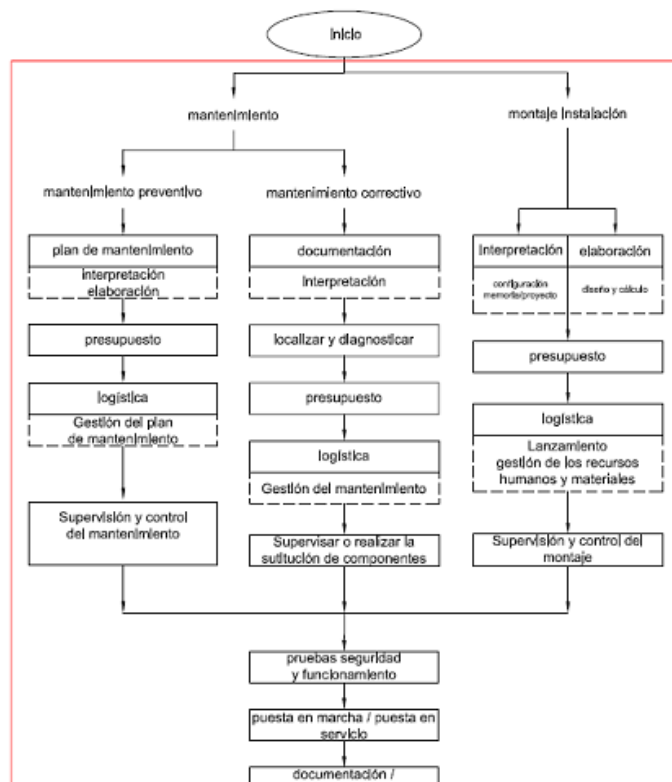
There are two variables:

- organizational variable expressed in terms of functions.
- technological variable expressed in terms of processes, sub-sector, product, etc.

PROCESOS	MAQUINARIA INDUSTRIAL / LINEAS AUTOMATIZADAS						INSTALACIONES DE PROCESOS INDUSTRIALES Y AUXILIARES A LA PRODUCCIÓN										INSTALACIONES DE EDIFICIOS Y OTROS SERVICIOS																																																																																																																																																																																																																																																																																																																																																																																																																																																																																																																																																																																																																																																																																																																																																																																																																																																																																																																																																																																																																																																																																																																																																																																																																																																																												
	Elevar o reducir	Elevar o reducir / elevar o reducir	Elevar o reducir / elevar o reducir	Redu / elevar	Redu / elevar	Elevar o reducir	Instalaciones de frío			Instalaciones de calor			Instalaciones de aire y gases	Instalaciones de agua		Instalaciones de distribución, almacenamiento de combustibles	Instalaciones de climatización / ventilación	Instalaciones de calefacción / ACS	Instalaciones de electricidad		Instalaciones de combustible																																																																																																																																																																																																																																																																																																																																																																																																																																																																																																																																																																																																																																																																																																																																																																																																																																																																																																																																																																																																																																																																																																																																																																																																																																																																								
							Frío central	Frío ambiental	Tiempo frigorífico	Control de procesos por medio electrónico (control, gestión, etc...)	Control de procesos por medio electrónico (planta de gestión de unidades térmicas, separadores, etc...)	Control de procesos por medio electrónico (planta, planta de control, etc...)		Instalaciones de vapor	Cal, NR, etc... compatible				Aire acondicionado	Planta de distribución		Trasporte de agua caliente	GP	Sección de distribución de calor...	Gas	Instalación centralizada y sistemas de distribución de calor...	Instalación individual (Excepción: bomba de calor...)	Instalación centralizada (Sistema de calefacción, calefacción, calefacción, calefacción...)	Instalación centralizada (Sistema de calefacción, calefacción, calefacción, calefacción...)	Instalación centralizada (Sistema de calefacción, calefacción, calefacción, calefacción...)	Instalación centralizada (Sistema de calefacción, calefacción, calefacción, calefacción...)	Instalación centralizada (Sistema de calefacción, calefacción, calefacción, calefacción...)	Instalación centralizada (Sistema de calefacción, calefacción, calefacción, calefacción...)																																																																																																																																																																																																																																																																																																																																																																																																																																																																																																																																																																																																																																																																																																																																																																																																																																																																																																																																																																																																																																																																																																																																																																																																																																																												
FUNCIONES																																																																																																																																																																																																																																																																																																																																																																																																																																																																																																																																																																																																																																																																																																																																																																																																																																																																																																																																																																																																																																																																																																																																																																																																																																																																																													

A professional figure is a selected area of the professional observation field that is likely to form the core of professionalism of a training cycle.

The figure must have current validity and future projection from the point of view of the competences, and facilitate the employment as well.



Professional profile

PP is the characterization of the professional figure by the elements that develop it: functions , processes , skills and qualifications.

4142 *REAL DECRETO 220/2008, de 15 de febrero, por el que se establece el título de Técnico Superior en Mantenimiento de Instalaciones Térmicas y de Fluidos y se fijan sus enseñanzas mínimas.*

- Professional modules composed by learning outcomes
- Transversal modules: entrepreneurship, labor market
- 55% length fixed
- Compulsory minimal contents
- Credits ECTS (higher level training cycles)
- Gateways with certificates of professional competences

Xedapen Orokorrak

HEZKUNTZA, UNIBERTSITATE
ETA IKERKETA SAILA

4607

426/2009 DEKRETUA, ekainaren 30ekoa, instalazio termiko eta fluidodunak mantentzeko goi mailako teknikariaren tituluari dagokion curriculumaz ezar-tzen duena.

Disposiciones Generales

DEPARTAMENTO DE EDUCACIÓN,
UNIVERSIDADES E INVESTIGACIÓN

4607

DECRETO 426/2009, de 30 de junio, por el que se establece el currículo correspondiente al título de Técnico Superior en Mantenimiento de Instalaciones Térmicas y de Fluidos.

- 45% length of the course developed
- Completed and adapted contents